

# Soirée **Théma**



**Précarité & Santé :  
Faciliter les parcours en Vaucluse**

Rencontre avec des acteurs tout terrain



**JEUDI  
11 JUIN  
2026  
De 20h à 22h**

# Soirée **Théma**



**Précarité & santé :  
Faciliter les parcours en Vaucluse  
Rencontre avec des acteurs tout terrain**

**Jeudi 11 juin 2026 de 20h00 à 22h00  
Salle Camille Claudel – CH de Montfavet**



# Soirée **Théma**



**Précarité & Santé :**  
**Faciliter les parcours en Vaucluse**

Rencontre avec des acteurs tout terrain



**JEUDI**  
**11 JUIN**  
**2026**

**De 20h à 22h**

## **Allocutions d'ouverture & introduction**

**Marie-Laure PIQUEMAL-RATOUIT**

*Directrice du CH de Montfavet*

**Nadra BENAYACHE**

*Directrice Adjointe de la DD ARS*

**Christine MAISON**

*Directrice de la DDETS*



# Soirée **Théma**



**Précarité & Santé :  
Faciliter les parcours en Vaucluse**

Rencontre avec des acteurs tout terrain



**JEUDI  
11 JUIN  
2026  
De 20h à 22h**

## Programme

- **Précarité et accès aux soins : au-delà des idées reçues...**  
Annabel DEBAKRE, Géographe de la santé et Coordinatrice de la MSP d'Avignon
- **Les dispositifs facilitateurs du territoire et leurs articulations**  
**Témoignage sonore : Interview de la PASS hospitalière**  
Les PASS hospitalières, Dominique DAVID, Cadre socio-éducatif – CH d'Avignon  
La PASS de ville, Julia SIRE, Cheffe de projet – Ressources Santé Vaucluse  
La Mission Accompagnement en Santé (MAS) de la CPAM de Vaucluse  
Stéphanie BONNEAUD, Responsable et Philippe HOFFMANN, Délégué social  
**Capsule vidéo : A bord du Médicobus du CH de Montfavet**  
Le dispositif de veille sociale coordonné par le SIAO  
Sylvain TERRUSSE, Coordinateur de la Veille sociale – SIAO 84  
Le Pôle Précarité Insertion / Equipe Mobile Santé Précarité  
Marion PATRAC, Educatrice spécialisée – CH de Montfavet  
L'Equipe Mobile Santé Précarité Vaucluse Nord  
Kévin FRANZ, Médiateur santé et numérique – Croix-Rouge  
Microstructure en addictologie, Stéphanie VASSAS, Directrice -Addictions France  
**Témoignage sonore : interview de l'association SEPT**  
Promouvoir la santé via des actions collectives en pied d'immeuble  
Armelle LE NINAN Coordinatrice -ASV Grand Avignon- et Cécile NEMROD  
Coordinatrice – ASV Cavaillon  
La médiation en santé, Kaoutar AMANZOU, Médiatrice santé en QPV– CCAS d'Apt
- **Echanges avec la salle**
- **Conclusion**  
François BARRIERE, Directeur – Ressources Santé Vaucluse



# Soirée **Théma**



**Précarité & Santé :  
Faciliter les parcours en Vaucluse**

Rencontre avec des acteurs tout terrain



**JEUDI  
11 JUIN  
2026**

**De 20h à 22h**

## Eclairage

**Précarité et accès aux soins :  
au-delà des idées reçues...**



**Annabel DEBAKRE**

*Géographe de la santé et Coordinatrice*

**MSP d'Avignon**



# Précarité et accès aux soins de santé : au-delà des idées reçues

## Objectifs :

- Effleurer l'impact de la précarité sur la santé.
- Adopter un langage commun.
- Eclairer le lien entre précarité et accès aux soins.
- Aborder la question des freins à l'accès aux soins de santé via les déterminants sociaux de la santé.

Annabel DEBAKRE, Coordinatrice MSP en QPV

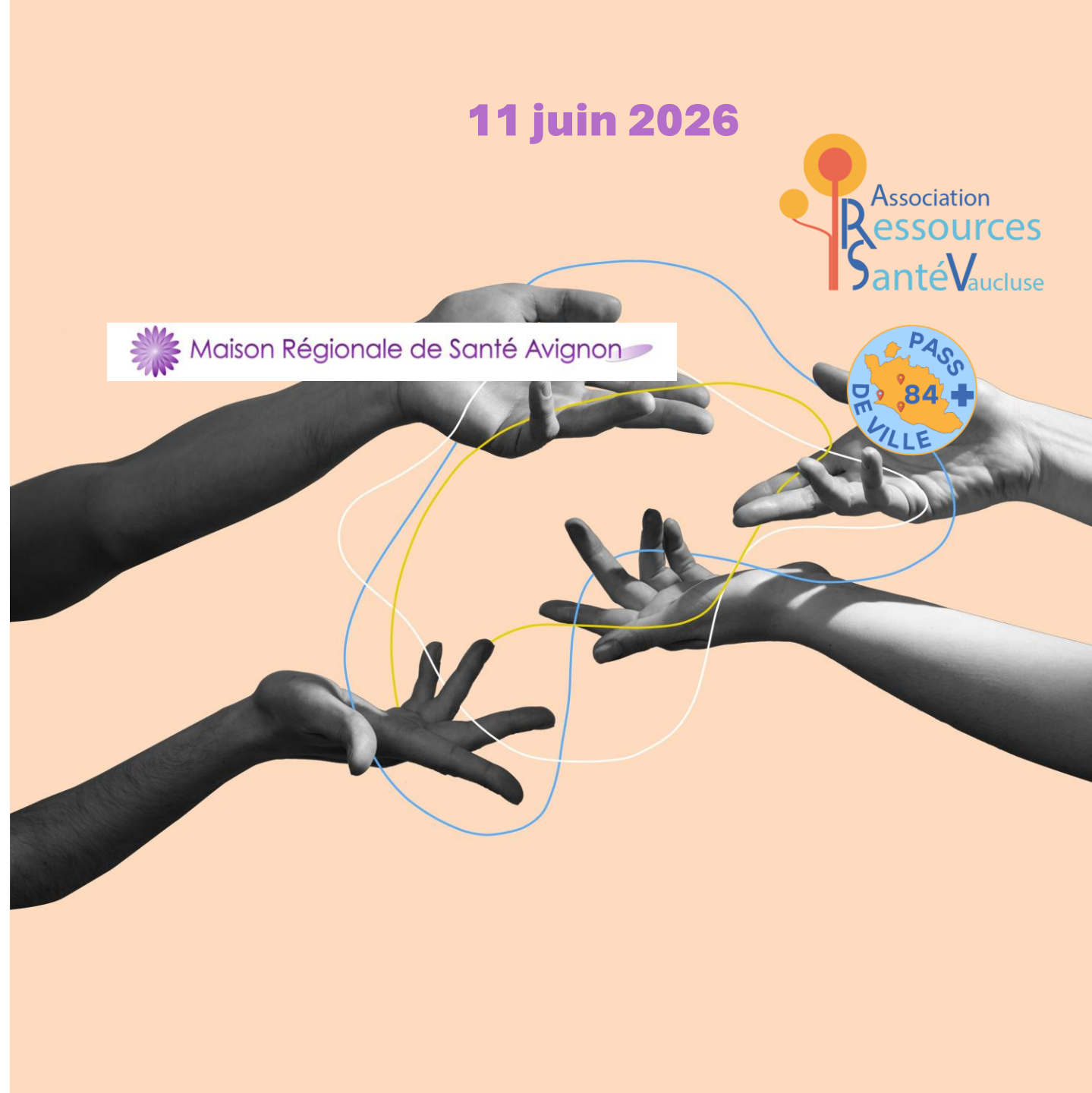
*Géographe de la santé, ingénierie de projets de santé*

Julia SIRE, Cheffe de projet PASS de Ville, Ressources Santé Vacluse

11 juin 2026



Maison Régionale de Santé Avignon



# PLAN

1. Introduction / QUIZZ
2. Précarité et accès aux soins : de quoi parle-t-on ?
3. L'éclairage par les déterminants sociaux de la santé : la personne ou le système ?  
Freins et facteurs de risque



# 1. Introduction / Quizz

- **Quel est l'écart d'espérance de vie entre les personnes les plus aisées et les personnes les plus pauvres ?**

9 ans chez les femmes / 13 ans chez les hommes. 17 ans entre les femmes les plus aisées et les hommes les moins aisés

Ex. local contexte similaire : ZUP de Pissevin-Valdegour (Nîmes) : âge moyen au décès inférieur de 7 ans / agglomération nîmoise (2014 - CPAM)



# 1. Introduction / Quizz

- **Quel est le risque de développer une maladie chronique en fonction de la CSP (pour un ouvrier, par rapport à un cadre) ?**

	Cadres et professions intellectuelles supérieures	Ouvriers
Maladies Psychiatriques	1	2,02
Diabète	1	1,92

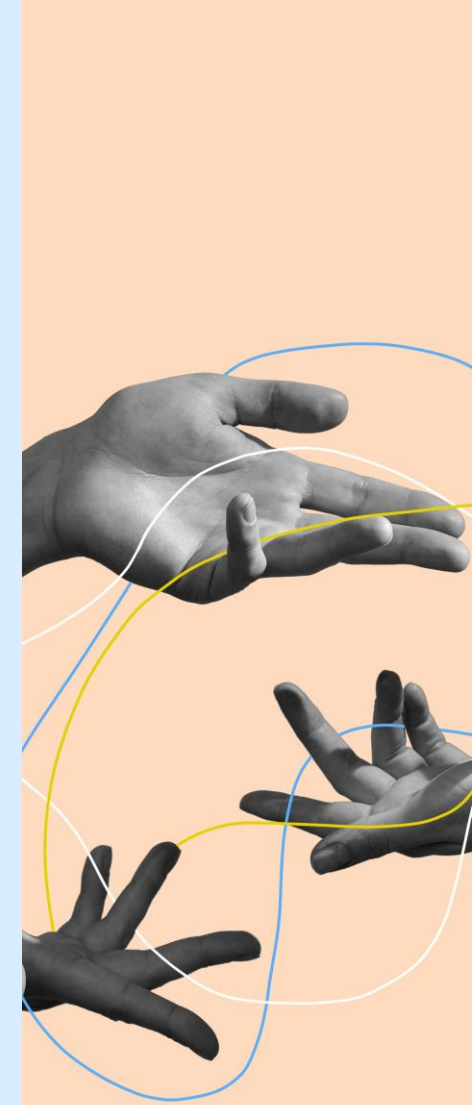


# 1. Introduction / Quizz

- **Quelle est la proportion des personnes qui renoncent aux soins, parmi la part la plus modeste de la population, et parmi la part la plus riche ?**

	Parmi les plus modestes	Parmi les plus riches
Renoncement aux soins	11%	1%

*INSEE : enquête Santé et protection sociale de 2014*

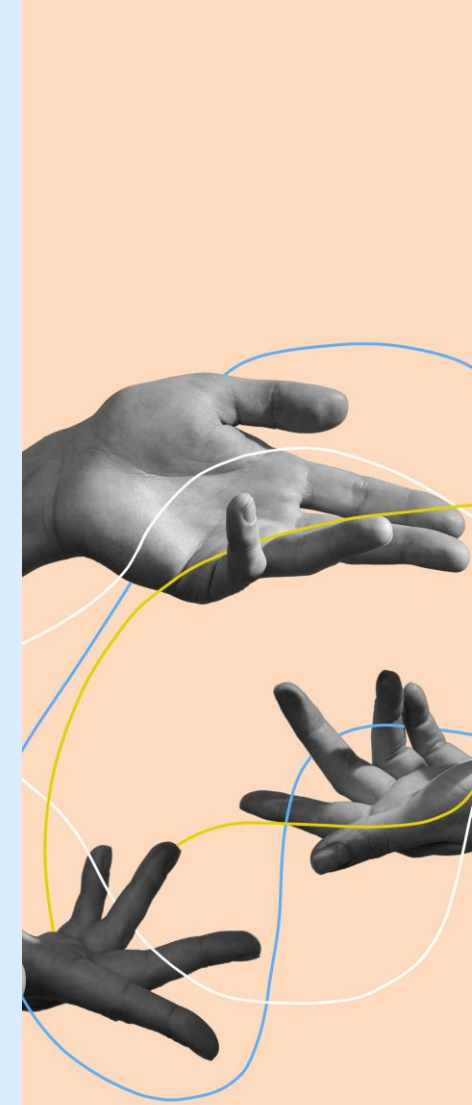


# 1. Introduction / Quizz

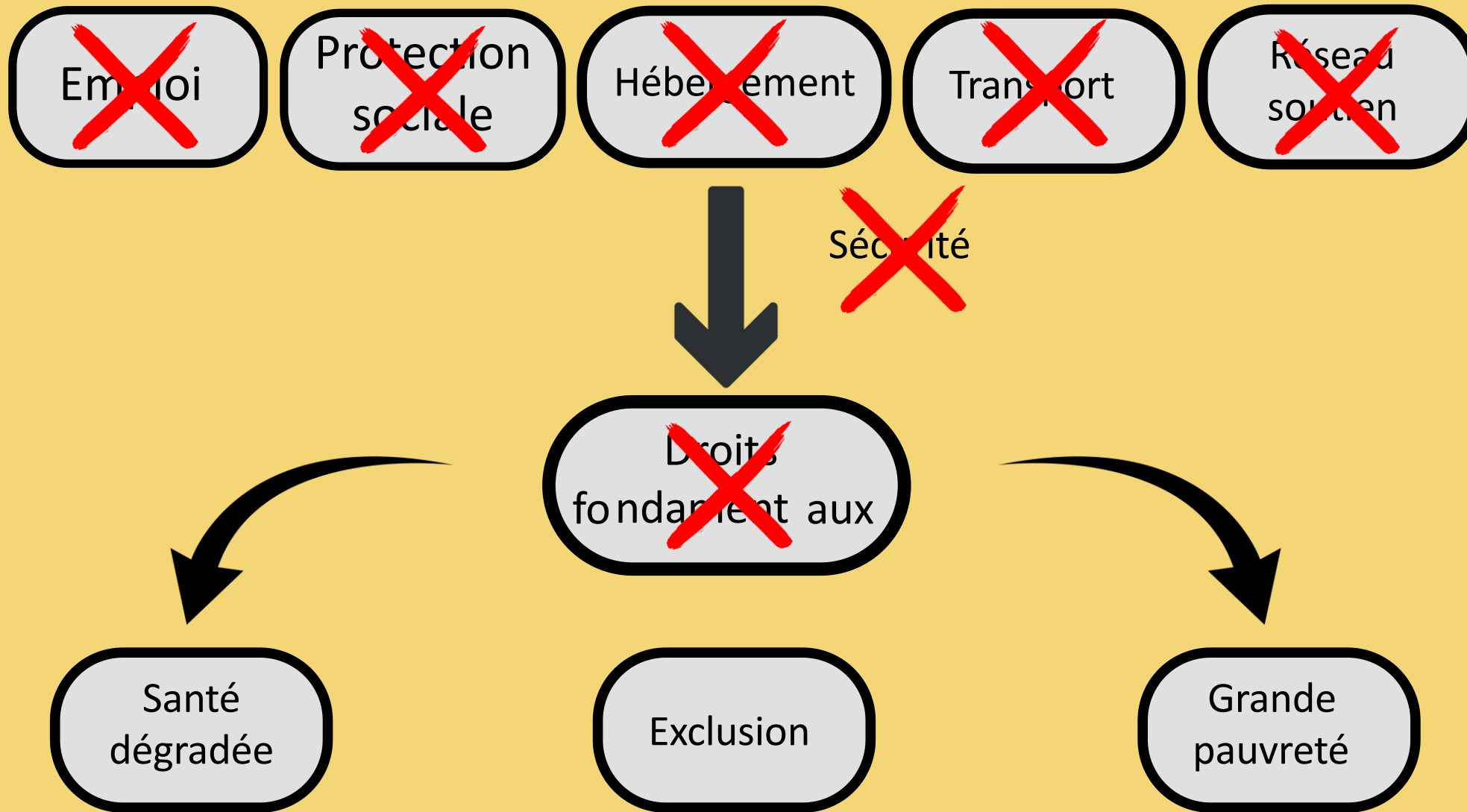
- **Quel est le taux de recours aux soins des bénéficiaires de la C2S par rapport aux affiliés (tout régime confondu) de la CPAM sur le Grand Avignon ?**

	<b>Bénéficiaires C2S</b>	<b>Tous bénéficiaires CPAM</b>
Med Généraliste	<b>74,2%</b>	56,4%
Soins dentaires	<b>39,0%</b>	31,1%
Sages Femmes	<b>5,4%</b>	3.9%
Spécialistes libéraux	<b>58,6%</b>	48,9%

*Données CPAM, 2024, EPCI Avignon*



# Précarité : Définition par le manque



# Accès aux soins de santé : définition d'un processus

- Capacité à recevoir des soins nécessaires au **bon moment** et au **bon endroit**, sans **barrières économiques, physiques, culturelles ou géographiques**.
- Droit humain fondamental



# Accès aux soins pour les personnes en situation de précarité

Accès au Droit commun ?

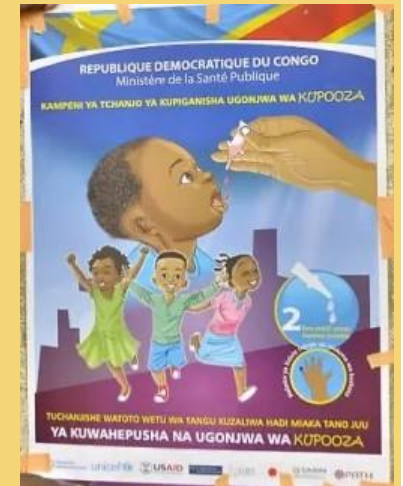
Règles spéciales, dispositifs spécifiques ?

Objectifs de santé publique /  
considérations politiques -  
idéologiques

Équité / égalité

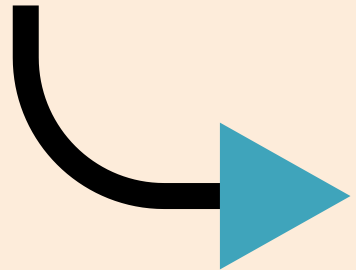


Individu / système



# Les déterminants sociaux de la santé : une grille de lecture des facteurs favorables ou défavorables à la santé

Les déterminants sociaux de la santé sont des facteurs **sociaux** et **économiques** influençant la santé des individus, comme le revenu, l'emploi, et les conditions de vie.

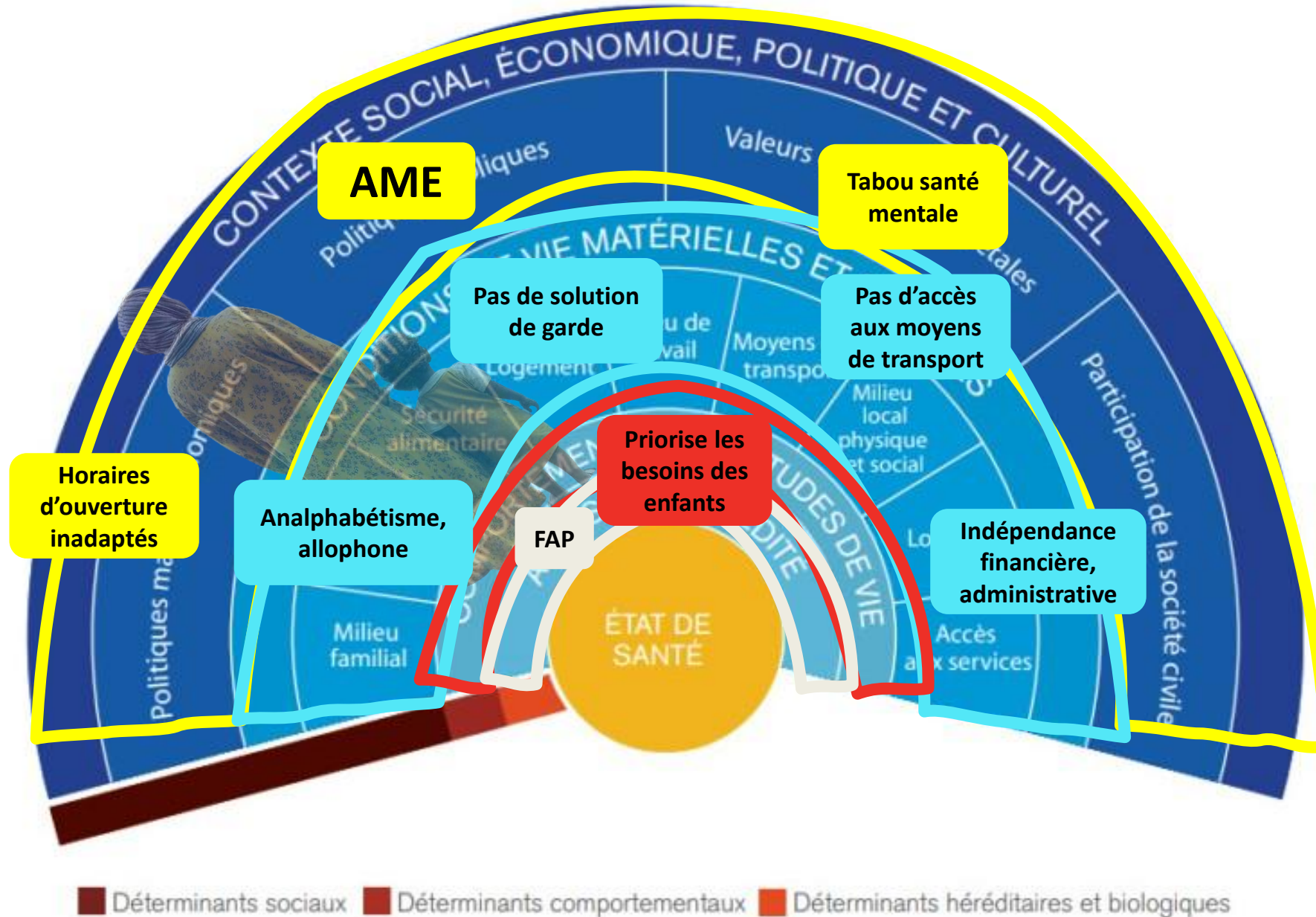


Créent des inégalités sociales de santé



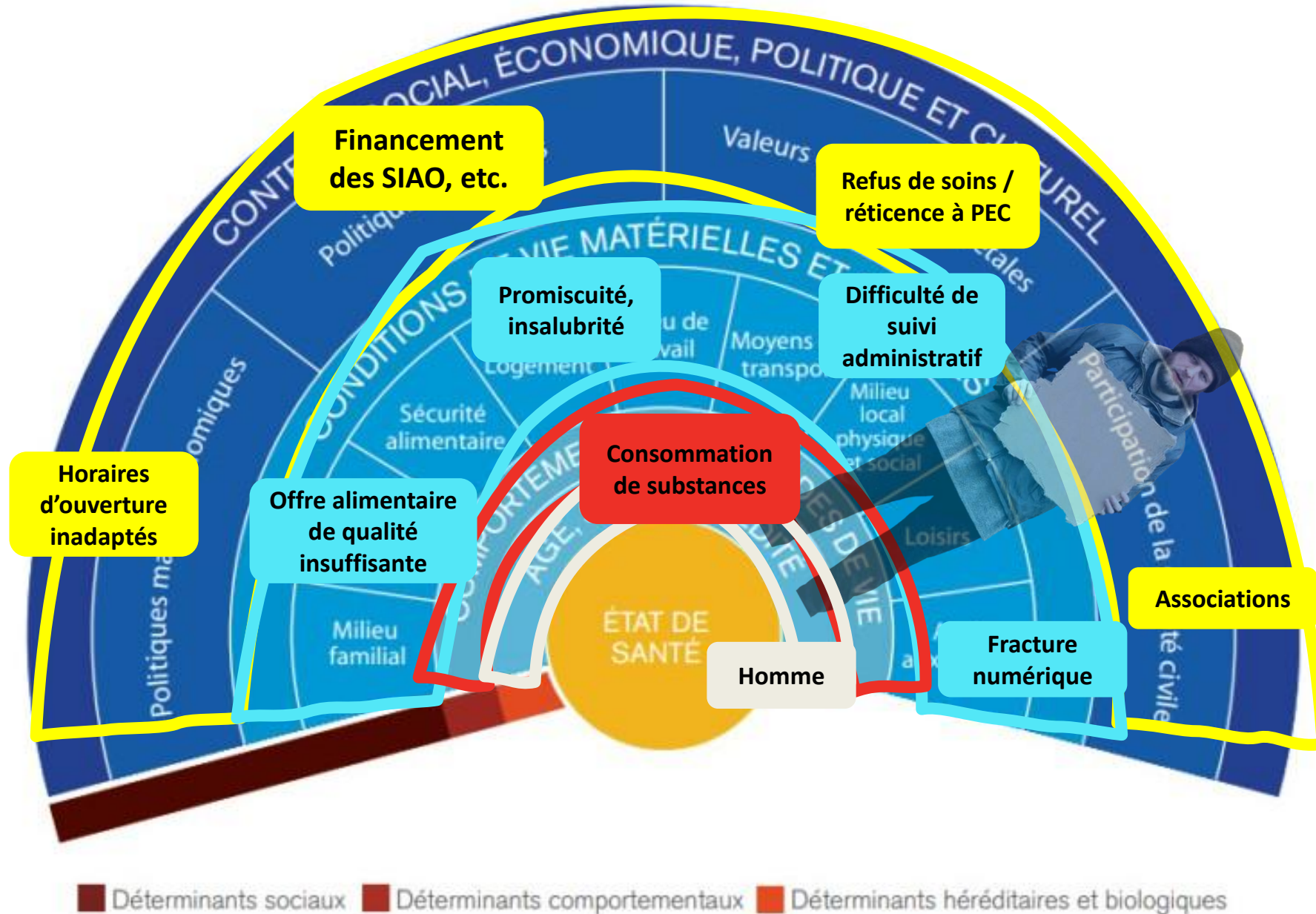
En fonction de la nature de la ou des causes de ces inégalités --> politique locale de santé

# La personne au cœur d'un système



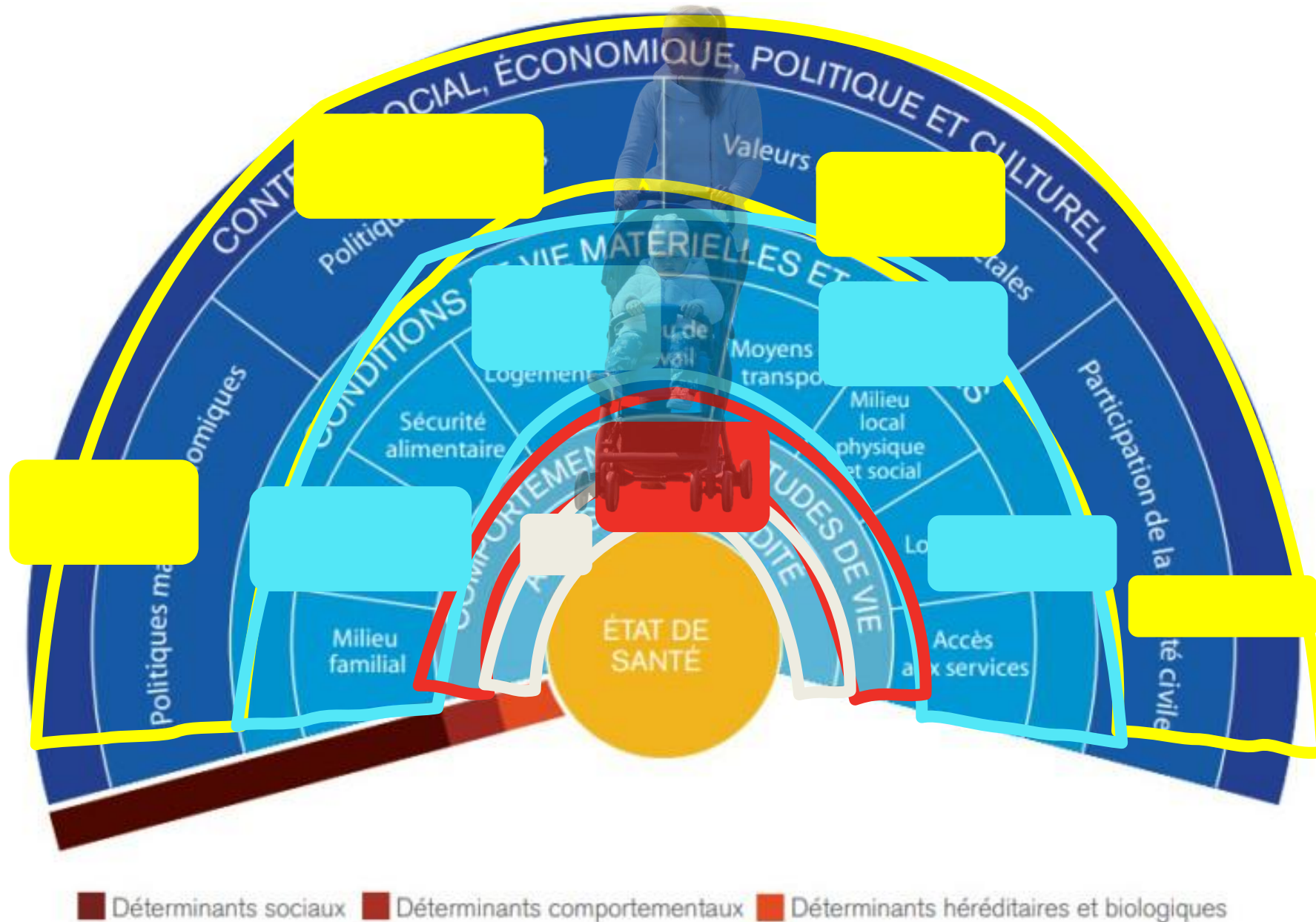
Dahlgren-Whitehead model, 1991

# La personne au cœur d'un système



Dahlgren-Whitehead model, 1991

# La personne au cœur d'un système



Dahlgren-Whitehead model, 1991

3. Eclairage par les déterminants sociaux de la santé

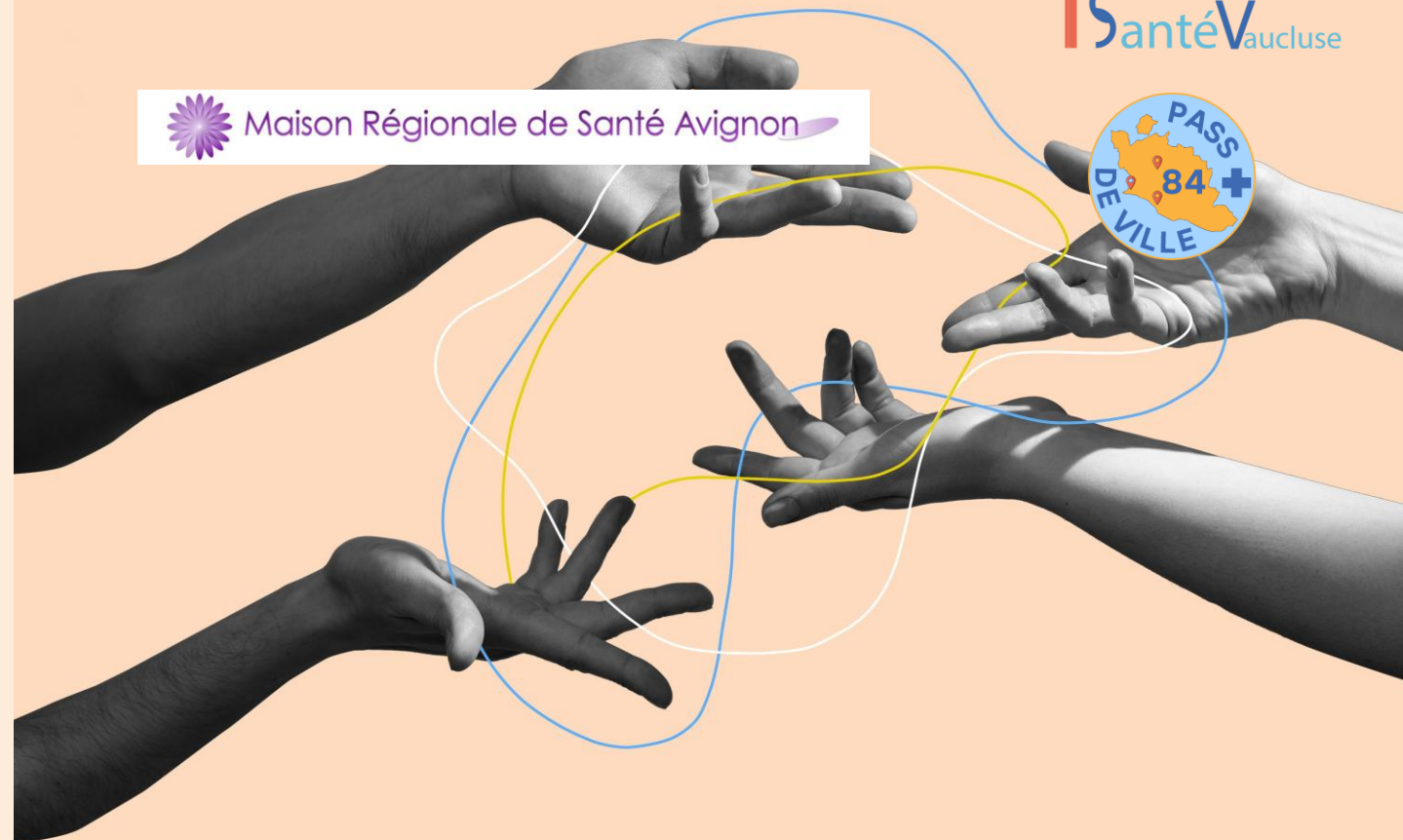
MERCI POUR  
VOTRE  
ATTENTION

PLACE AUX  
SOLUTIONS !

11 juin 2026



Maison Régionale de Santé Avignon



# Soirée **Théma**



**Précarité & Santé :  
Faciliter les parcours en Vaucluse**

Rencontre avec des acteurs tout terrain



**JEUDI  
11 JUIN  
2026  
De 20h à 22h**

## Table ronde

# Les dispositifs facilitateurs du territoire et leurs articulations

**Témoignage sonore  
Interview de la PASS hospitalière  
du CH d'Avignon**





# Soirée **Théma**

**Précarité & Santé :**  
**Faciliter les parcours en Vaucluse**



Rencontre avec des acteurs tout terrain



**JEUDI**  
**11 JUIN**  
**2026**  
**De 20h à 22h**



## **Les PASS Hospitalières**



**Dominique DAVID**  
*Cadre Socio-éducative*  
**Centre hospitalier d'Avignon**

# Missions des PASS Hospitalières

- **Offrir un accès aux soins et un accompagnement sanitaire et social** aux patients dans la perspective d'une intégration dans l'offre de soins de droit commun
- **Dispenser des soins** qui ne sont pas soumis à facturation pour des patients qui ne bénéficieraient pas d'une couverture sociale au moment de la réalisation des actes
- **Agir au sein de l'établissement et à l'extérieur** pour faciliter le repérage et la prise en charge des patients en situation potentielle de fragilité, en construisant des partenariats institutionnels élargis

# Une complémentarité au sein du CHA



## 3 dispositifs complémentaires



**PASS Adultes**

-  Accès aux soins
-  Droits & parcours

**PASS Pédiatrique**

-  Parcours enfant
-  Famille

**PASS  
Femme-Mère**

-  Périnatalité
-  Prévention précoce



**Objectif commun :**  
**Permettre l'accès aux soins**  
**Eviter les ruptures de soins**

# La Coordination du Parcours Patient : un accès durable aux soins

**Une personne a un besoin de santé et n'a pas de droits sociaux  
(ou des droits partiels ET des critères de vulnérabilité associés \*)**

**Arrivée directe  
aux Urgences**

Les Urgences délivrent un traitement de dépannage si besoin et orientent le patient vers la Consultation PASS

**Rendez-vous en  
consultation avec un  
médecin**

Le SGAP établit l'admission et oriente le patient vers sa consultation médicale  
Le SGAP oriente le patient vers le secrétariat PASS après sa consultation médicale et envoie un mail à la PASS pour traçabilité de l'orientation

**Rendez-vous à la PASS  
directement, accompagnée ou  
non par un partenaire**

Le secrétariat PASS donne les coordonnées de l'ASE de la PASS concernée au patient, afin qu'il prenne rdv pour l'évaluation sociale  
Après évaluation sociale, L'ASE de la PASS instruit si possible la demande d'ouverture des droits et établit un PASS Admission.



**Coordination du parcours santé avec l'équipe  
médico-sociale de chaque PASS**

# Soirée **Théma**



**Précarité & Santé :  
Faciliter les parcours en Vaucluse**

Rencontre avec des acteurs tout terrain



**JEUDI  
11 JUIN  
2026**  
De 20h à 22h



# Pass de Ville de Vaucluse



RESSOURCES SANTÉ VAUCLUSE

**Julia SIRE**

*Cheffe de projet*

**Ressources santé Vaucluse**



# Missions de la Pass de Ville

- **Aller vers et ouvrir l'accès aux soins**  
Repérer les besoins de santé, accueillir les personnes éloignées du système de soins et permettre un premier recours effectif, en lien avec les professionnels de santé du territoire
- **Sécuriser l'accès aux droits**  
Accompagner l'ouverture ou la réactivation des droits — AME, PUMa, CSS — afin que les démarches administratives ne soient plus un obstacle à l'accès aux soins
- **Construire un maillage territorial de proximité**  
Mobiliser les acteurs de ville — médecins, pharmacies, laboratoires, imagerie, infirmiers, centres de santé, partenaires sociaux — pour organiser des réponses concrètes, accessibles et coordonnées
- **Proposer des actions de prévention**  
Initier en lien avec les partenaires, des actions ciblées de vaccination, dépistage...



# Un parcours à la Pass de Ville

« Je n'ai pas de droits ouverts et je ne peux pas me soigner... »



## 1. Premier Contact

Sur rendez-vous

Orientation en amont par les **partenaires sociaux** (CCAS, assos, maraudes) ou prise de contact téléphonique.



## 2. Évaluation Pluridisciplinaire

Bilan croisé : **assistante sociale** (droits) & **infirmière** (santé). Articulation avec la **PASS hospitalière** et partenaires si besoin.



## 3. Soins & Accompagnement

Consultations de médecine générale et délivrance de médicaments. **Dispense totale d'avance de frais.**



## 4. Orientation & Parcours

Passerelle fluide et accompagnée vers les ressources locales : **pharmacies, laboratoires, CPTS, MSP, DAC & partenaires sociaux.**

« Mes droits sont ouverts, j'ai pu avoir mes consultations et être soigné ! »

## **LUNDI — Carpentras**

Centre de Soins Terradou

**09h00 —  
13h00**

## **MARDI — Avignon**

CCAS (Centre Communal d'Action Sociale)

**08h30 — 12h00**

## **MERCREDI — Cavaillon**

EDES (Espace Départemental des Solidarités)

**08h30 —  
12h00**

## **JEUDI & VENDREDI — Avignon**

M.I.N (Marché d'Intérêt National)

**09h00 —  
13h00**

# Contacts et permanences



NUMÉRO DE TÉLÉPHONE UNIQUE

**04 58 803 803**



CHEFFE DE PROJET — JULIA SIRE

[julia.sire@rsv84.fr](mailto:julia.sire@rsv84.fr)



PÔLE MÉDICAL (INFIRMIÈRE)

[sante.passville@rsv84.fr](mailto:sante.passville@rsv84.fr)



ACCOMPAGNEMENT SOCIAL (A.S.)

[social.passville@rsv84.fr](mailto:social.passville@rsv84.fr)



MÉDIATION AVIGNON & CARPENTRAS

[mediation.passville@rsv84.fr](mailto:mediation.passville@rsv84.fr)



MÉDIATION CAVAILLON

[mediation.cavaillon.passville@rsv84.fr](mailto:mediation.cavaillon.passville@rsv84.fr)

# Soirée **Théma**



**Précarité & Santé :**  
**Faciliter les parcours en Vaucluse**

Rencontre avec des acteurs tout terrain



**JEUDI**  
**11 JUIN**  
**2026**  
**De 20h à 22h**

# **La Mission** **Accompagnement** **en Santé** **(MAS)**



**Stéphanie BONNEAUD**  
*Responsable de service*  
**Philippe HOFFMANN**  
*Délégué social*  
**CPAM de Vaucluse**





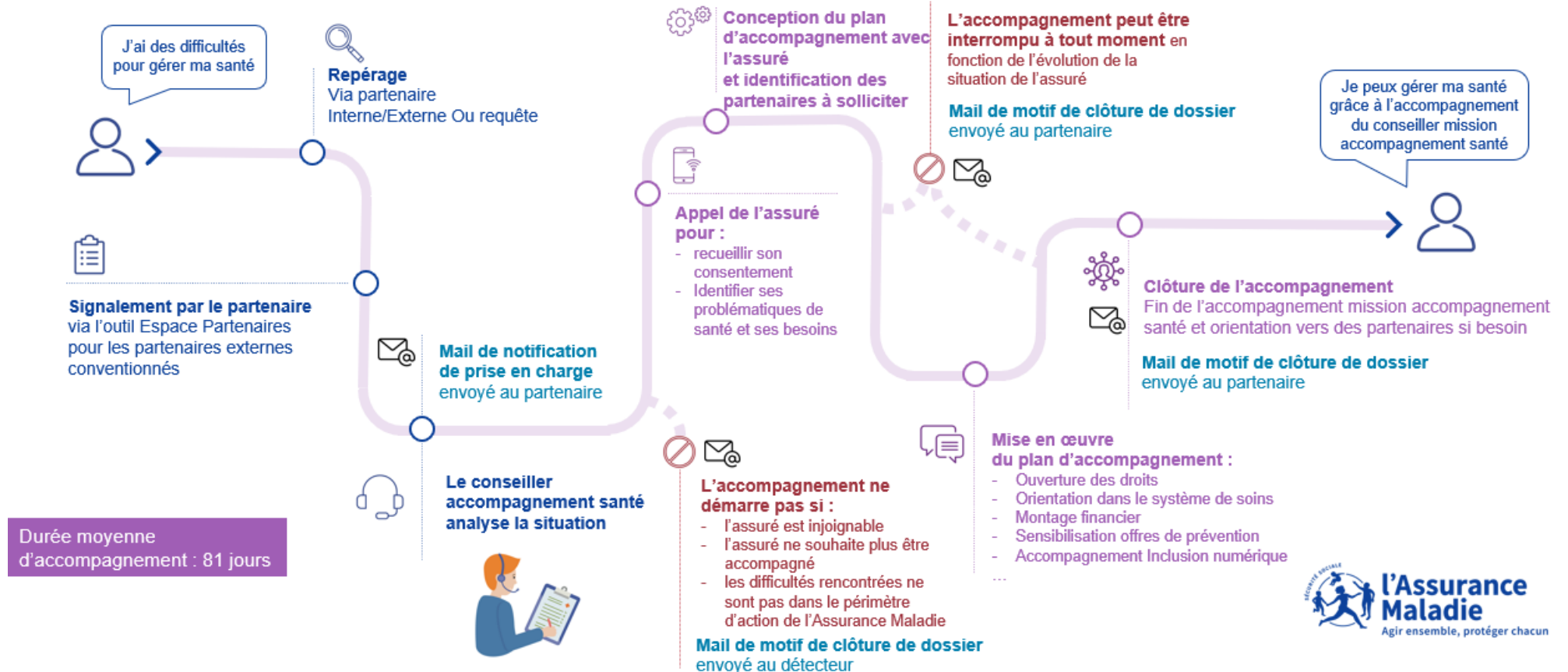
## Les missions

- **Dispositif de l'Assurance Maladie destiné à aider les personnes qui rencontrent des difficultés pour accéder à leurs droits ou à des soins**
- **Visant à lutter contre le non-recours, à simplifier les démarches, et à accompagner les personnes jusqu'à la réalisation effective de leurs soins**

# Qui est concerné ?

Tous les assurés du régime général peuvent bénéficier d'un accompagnement personnalisé.

## DE LA DÉTECTION À L'ACCOMPAGNEMENT : LE PARCOURS TYPE





# Contacts

## Professionnels :



**Via notre espace partenaire**

## Assurés :



**En contactant le 3646**

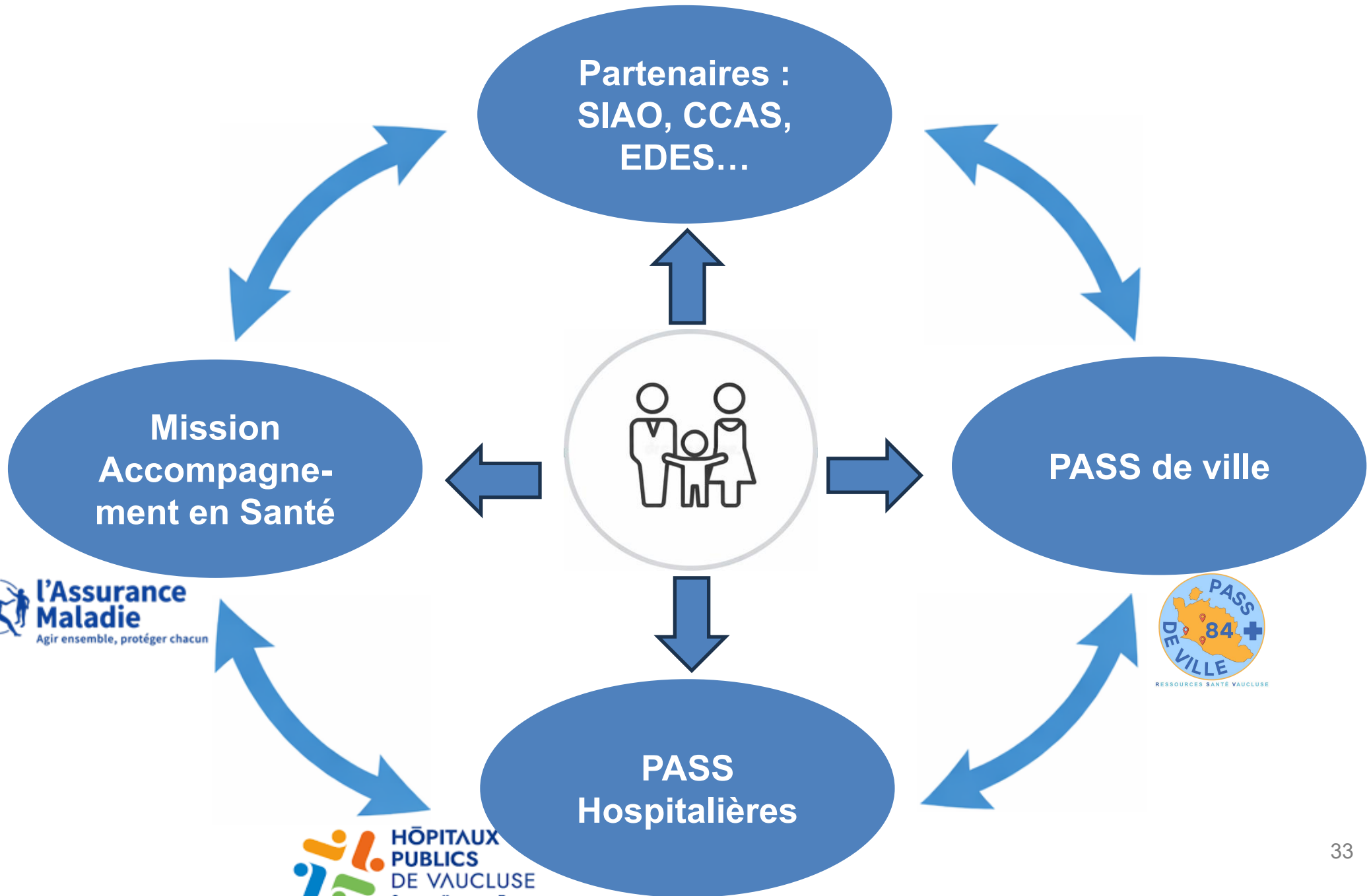


**Via la messagerie du compte ameli**



**Dans le cadre d'un rendez-vous au sein de la CPAM**

Rencontre avec des acteurs tout terrain



# Soirée **Théma**



**Précarité & Santé :  
Faciliter les parcours en Vaucluse**

Rencontre avec des acteurs tout terrain



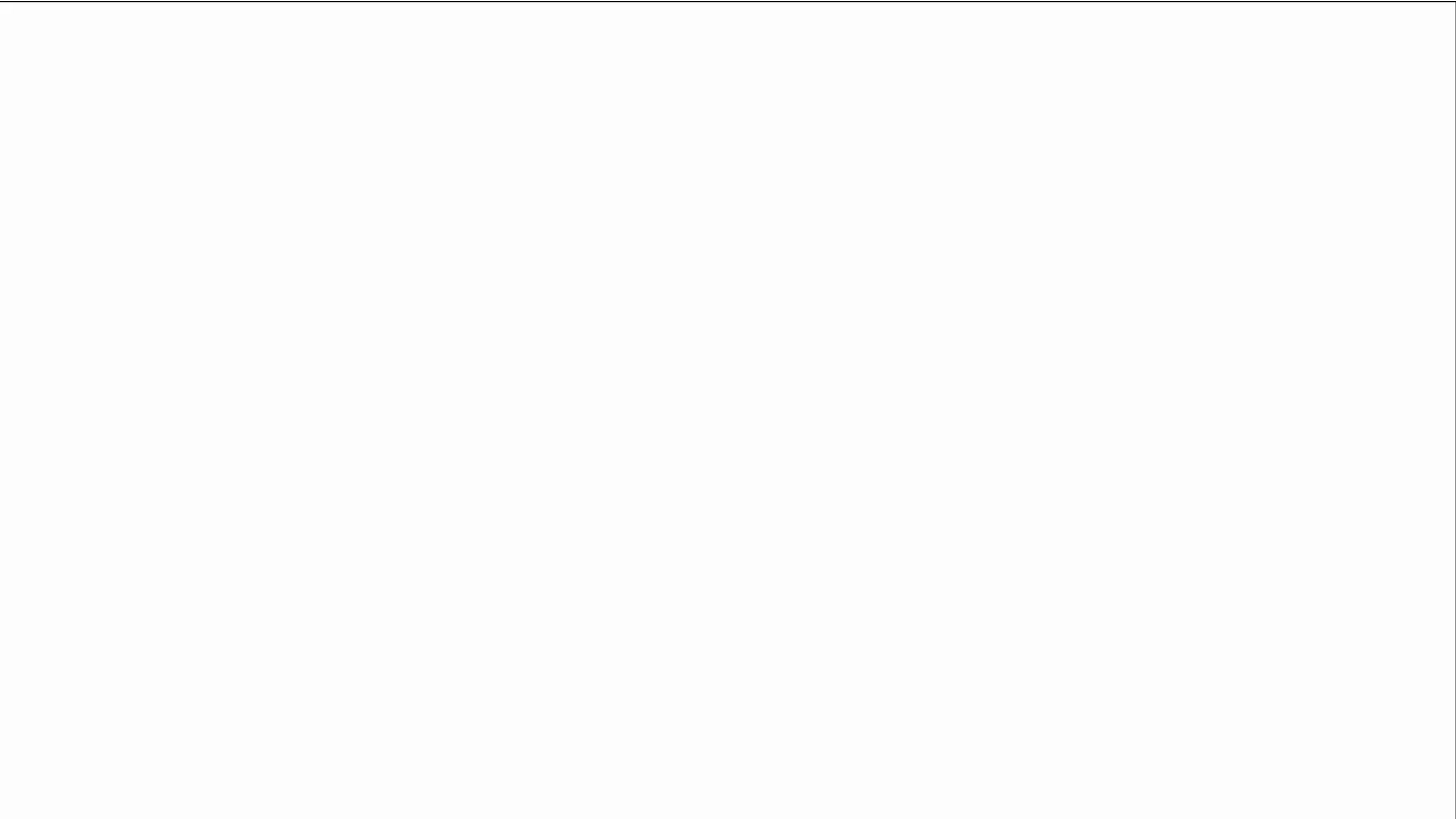
**JEUDI  
11 JUIN  
2026  
De 20h à 22h**

## Table ronde

# Les dispositifs facilitateurs du territoire et leurs articulations

**Capsule vidéo  
A bord du Médicobus  
du CH de Montfavet**





# Soirée **Théma**



**Précarité & Santé :  
Faciliter les parcours en Vaucluse**

Rencontre avec des acteurs tout terrain



**JEUDI  
11 JUIN  
2026  
De 20h à 22h**

## **Le dispositif de veille sociale coordonné par le SIAO**

**SIAO  
DU VAUCLUSE**

**Sylvain TERRUSSE**  
*Coordinateur de la Veille sociale*  
**SIAO 84**

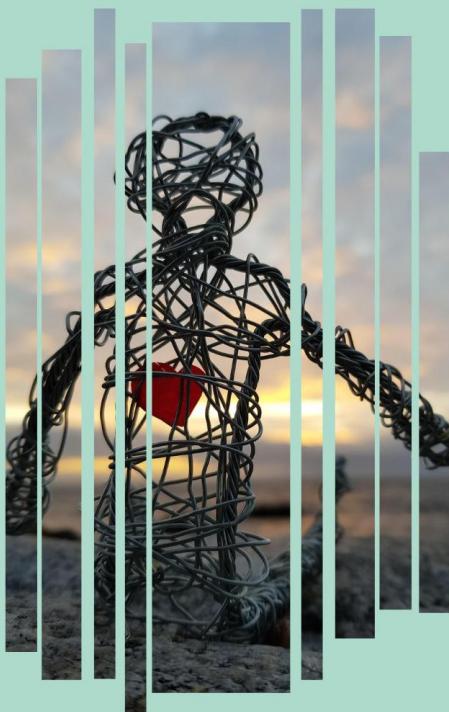


# Soirée **Théma**

**Précarité & Santé :  
Faciliter les parcours en Vaucluse**



Rencontre avec des acteurs tout terrain



**JEUDI  
11 JUIN  
2026  
De 20h à 22h**

# **SIAO de Vaucluse**

Centre d'affaires Saint-Ruf 2  
106, Avenue de Tarascon  
84000 AVIGNON

<https://www.siao84.fr>

<https://sur-ma-route.org>

## **Accueil téléphonique :**

- 04.90.85.71.25 choix n°1 pour le pôle urgence; choix n°2 pour le pôle hébergement-logement
- du lundi au vendredi de 9h à 12h et de 14h à 16h

## **Accueil physique :**

- Sans RDV de 9h à 12h du lundi au vendredi
- Sur RDV les lundis, mardis, jeudis et vendredis après-midi de 14h à 16h

**115 :**

Numéro d'urgence gratuit pour les personnes sans abri et/ou en grande difficulté sociale. 24h/24 7j/7 365j/365



# Dispositif de veille sociale

**Le dispositif de veille sociale comprend :**

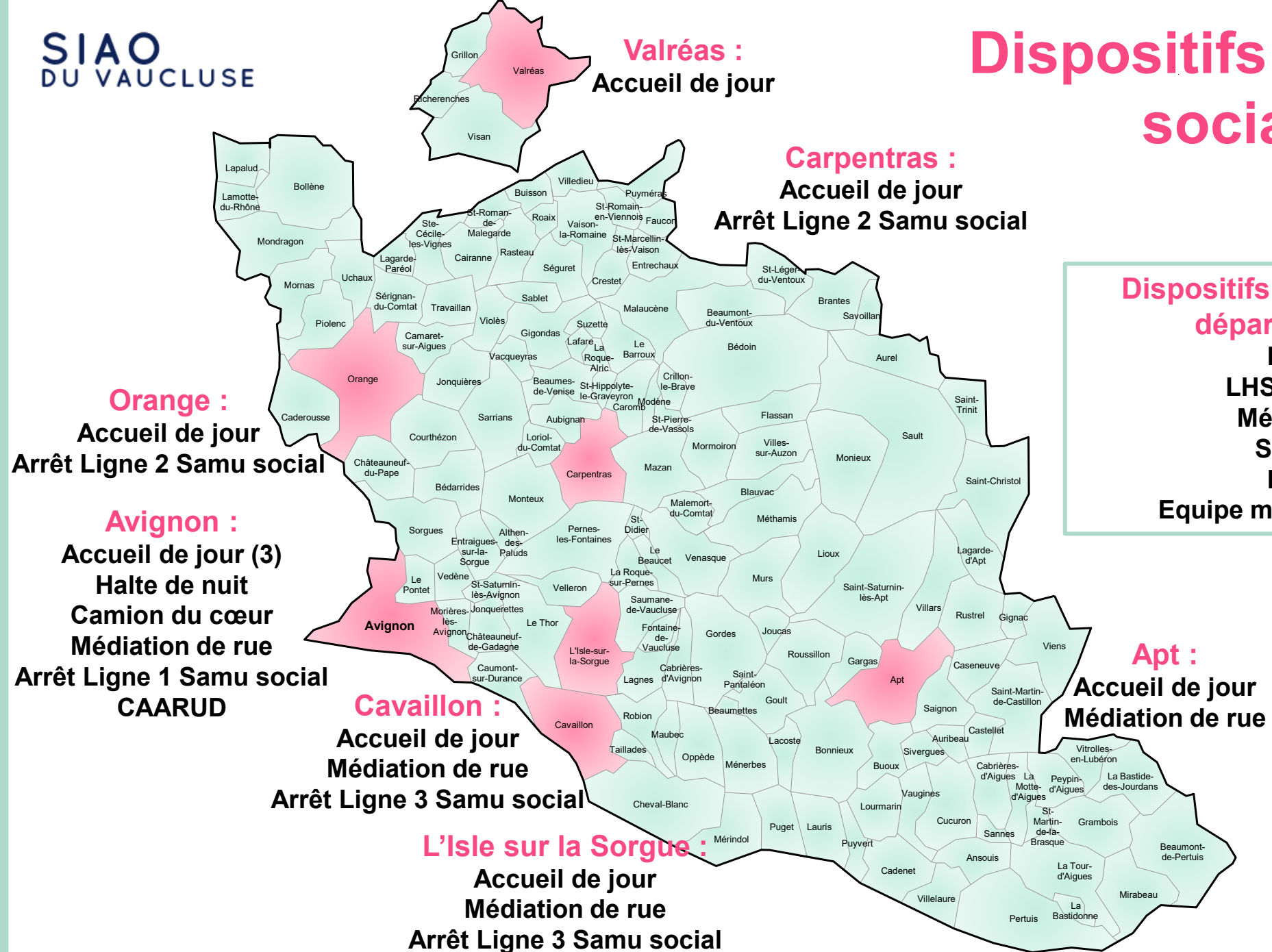
- un service d'appel téléphonique dénommé « 115 » géré par le SIAO ;

**Et selon les besoins du département, identifiés par le Préfet :**

- un ou des accueils de jour ;
- une ou des équipes mobiles chargées d'aller au contact des personnes sans abri ;
- un ou des services d'accueil et d'orientation (SAO).

**Les services mentionnés fonctionnent sous l'autorité du Préfet du département, dans le cadre de conventions qui précisent l'activité de chaque service, son mode de financement et les indicateurs d'évaluation de son action. Et sont coordonnés par le service intégré d'accueil et d'orientation.**

# Dispositifs de veille sociale



# Soirée **Théma**



**Précarité & Santé :  
Faciliter les parcours en Vaucluse**

Rencontre avec des acteurs tout terrain



**JEUDI  
11 JUIN  
2026  
De 20h à 22h**

## **Le Pôle Précarité Insertion Equipe Mobile Santé Précarité**

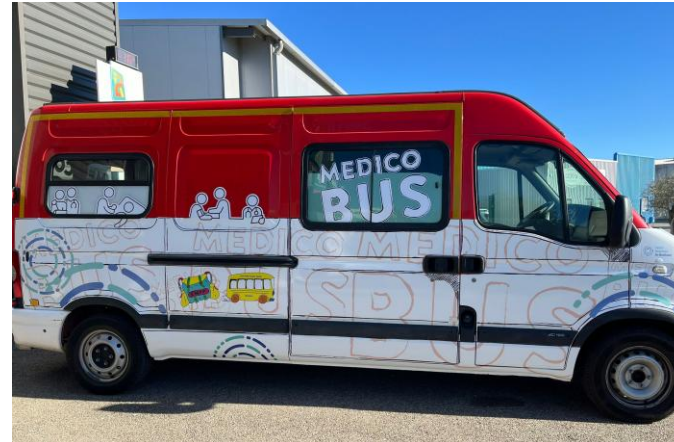


**Marion PATRAC**  
*Educatrice Spécialisée*  
**CH de Montfavet**



- **Lits Halte Soins Santé Mobiles :**
  - Aller-vers le public en situation de grande précarité sur le secteur du Vaucluse
  - Evaluation ponctuelle de l'état de santé somatique
  - Délivrance des premiers soins
  - Orientation vers le système de soin du droit commun
  - Accompagnement social, ouverture de droits et à l'accès au logement/ hébergement
  - Coordination entre les services de soins somatiques et les partenaires sociaux
- **Equipe Mobile Psychiatrie Précarité :**
  - Aller-vers le public en situation de grande précarité sur le secteur du Vaucluse
  - Evaluation ponctuelle de l'état de santé psychiatrique
  - Orientation vers les dispositifs adaptés
  - Sensibilisation des professionnels de santé aux problématiques de souffrance psychosociale
  - Coordination entre les services de soins psychiatriques et les partenaires sociaux

- **Cabinet de consultation mobile avec valise de télémédecine qui permet de faire les premiers soins**
- **Permanence sur les accueils de jour du Vaucluse**
- **L'équipe fait une évaluation des souffrances physiques et psychiques**
- **Rôle de l'équipe : Diagnostiquer, prévenir, orienter et accompagner**





## Equipe / Coordonnées

- **Encadrement : Jean-Luc SICARD / Lucie ROBERT**
- **Médecin psychiatre: Dr Audrey VANEL**
  
- **6 infirmières**
- **1 aide-soignante**
- **1 éducatrice spécialisée**
- **1 secrétaire**
  
- **Accueil secrétariat : 04 90 03 70 20**
- **Mail équipe : [equipe.emsp@ch-montfavet.fr](mailto:equipe.emsp@ch-montfavet.fr)**

# Soirée **Théma**



**Précarité & Santé :  
Faciliter les parcours en Vaucluse**

Rencontre avec des acteurs tout terrain



**JEUDI  
11 JUIN  
2026**

**De 20h à 22h**



## **Equipe Mobile Santé Précarité (EMSP)**



**Kevin FRANZ**

*Médiateur santé et numérique*

**Alicia VITTOT**

*Psychologue*

## Les missions

### • **Aller-Vers et Maraudes :**

- Maraudes pédestres et véhiculées sur le territoire du Nord Vaucluse
- Veille sociale auprès du public en rue dans une dynamique d'aller vers

### • **Permanences et Accompagnements :**

- Permanences hebdomadaires sur les accueils de jour d'Orange et de Carpentras
- Permanence médicale une fois tous les deux mois sur les accueils de jour d'Orange et de Carpentras
- Ateliers de sensibilisation aux risques Cancers Reins, Poumons, Seins une fois par mois sur les accueils de jour d'Orange et de Carpentras
- Accompagnements individuels sur saisine de 2 mois renouvelable une fois pour le public relevant d'un dispositif AHI

### • **Coordination des parcours de soin :**

- Coordination des parcours de soins pour les publics du secteur AHI sur sollicitation des partenaires du territoire



## Les professionnels de l'EMSP

**Pierre Decombe :**  
**Educateur spécialisé**  
**(1ETP)**

**Alicia Vittot :**  
**Psychologue (0,70ETP)**

**Kévin Franz : Médiateur**  
**santé et numérique**  
**(1ETP)**

**Mélanie Rosnoblet :**  
**Infirmière (1ETP)**

**Vasile Sorodoc : Médecin**  
**psychiatre (0,20ETP)**

Pour en savoir plus...



<https://emsp-croix-rouge.softtr.app>

# Les microstructures en addictologie

Un dispositif au service des  
professionnels de santé  
libéraux et des patients



**Stéphanie VASSAS, Directrice -Addictions France -Juin 2026**

## Contexte et enjeux

**Augmentation des conduites addictives et situations complexes en soins de ville**

**Besoin de réponses rapides, coordonnées et graduées**

**Isolement fréquent des professionnels libéraux face à certaines situations**

**Enjeu majeur : continuité et fluidité des parcours patients sur le territoire**

# Le principe des microstructures

## Un dispositif agile

Souple et adaptatif dans son organisation

## Modalités d'intervention

- ↳ Consultations/permanences dédiées au sein des cabinets libéraux et des MSP
- ↳ Travail coordonné avec le médecin traitant
- ↳ Suivi dans la durée

## Pour quels patients ?

- Patients suivis au cabinet du médecin
- Patients éloignés ou réticents aux structures spécialisées classiques

## Finalité

Inscrire la prise en charge dans une temporalité définie

Maintenir le patient dans un parcours de soins de ville

## La plus-value pour les professionnels libéraux

- Accès rapide à une **expertise addictologique**
- Soutien **clinique et décisionnel**
- **Gain de temps et sécurisation des parcours**
- Moins de **situations sans réponse**

## Bénéfices pour les usagers

- **Accès facilité** aux soins addictologiques
- **Parcours lisible et coordonné**
- Prévient **les ruptures de soins**
- **Approche globale**, personnalisée et de proximité

# Modalités d'articulation avec les libéraux

**Sollicitation directe**

**Avis ponctuels ou accompagnement dans la durée**

**Co-construction du projet de soins**

**Feedbacks réguliers et coordination continue**

**Respect des rôles et du suivi par le professionnel référent**

# MERCI A VOUS

Reconnue d'utilité publique  
Fondée en **1876** par Louis Pasteur et Claude Bernard  
[www.addictions-france.org](http://www.addictions-france.org) • [contact@addictions-france.org](mailto:contact@addictions-france.org)  
ANPAA – 20, rue Saint-Fiacre 75002 Paris • Tel : 01 42 33 51 04

Suivez-nous sur :

 AddictionsFr

 Association Addictions France

 Association Addictions France

# Soirée **Théma**



**Précarité & Santé :  
Faciliter les parcours en Vaucluse**

Rencontre avec des acteurs tout terrain



**JEUDI  
11 JUIN  
2026  
De 20h à 22h**

## Table ronde

# Les dispositifs facilitateurs du territoire et leurs articulations

**Témoignage sonore  
Interview de l'association SEPT**



# **TÉMOIGNAGE** SONORE

# Soirée **Théma**

**Précarité & Santé :**  
**Faciliter les parcours en Vaucluse**



Rencontre avec des acteurs tout terrain



**JEUDI**  
**11 JUIN**  
**2026**  
**De 20h à 22h**

# Promouvoir la santé via des actions collectives en pied d'immeuble



Centre Social  
*La Passerelle*



**Cécile NEMROD, Armelle LE NINAN**  
*Coordinatrices ASV*  
**CCAS de Cavillon, Grand Avignon**



# Présentation des Ateliers Santé Ville

- **Ateliers Santé Ville (ASV) → Volet santé de la Politique de la Ville**
- **Objectifs : réduire les inégalités sociales et territoriales de santé**
- **Espaces de coordination + développement de projets en faveur de la santé des habitants**
- **En Vaucluse, 4 ASV : Grand Avignon – Carpentras – Cavailon - Apt**

Grand Avignon	Carpentras	Cavaillon	Apt
2 communes	1 commune	1 commune	1 commune
6 QPV	4 QPV	2 QPV	1 QPV
35 000 habitants	≈ 7 500 habitants	6 000 habitants	3 100 habitants

Stratégie = Plan Local de Santé Publique 2024-2030

# Promouvoir la santé via des actions collectives en pied d'immeuble

**Le pied d'immeuble, un outil qui permet :**

- d'aller-vers les habitants
- de favoriser le dialogue
- de s'appuyer sur des ressources locales
- Le repérage des structures partenaires
- Une présence sociale
- Une mobilisation directe



# Opérations Pieds d'Immeubles à Cavillon

## « Les rendez vous du mercredi »

Centre Social  
*La Passerelle*

### Exemples d'actions de prévention et de promotion de la santé :

- Prévention solaire
- Juin Vert
- Punaises de lit
- Semaine sans écrans
- Semaine de la vaccination, du diabète



**LES RENDEZ-VOUS DES MERCREDIS 2026**

**LES MERCREDIS DE 16H À 18H**

**AVRIL**

**29 avril** Lancement Docteur Ayme - Bât M  
En partenariat avec la Mairie Locale et l'événement « On est là ! »

**MAI**

**6 mai** Barillon

**20 mai** Condamines II  
Festival du Rire à 18h  
Salle du Moulin Saint-Jules  
Réservation au Centre social

**27 mai** Saint-Gilles / Bon Puits

**JUIN**

**03 juin** Saint-Martin

**10 juin** Plein Ciel

**17 juin** Condamines I / III

**24 juin** Clôture Docteur Ayme - Bât M  
Prise en charge de 15 à 18h  
Rencontre entre jeunes et policiers autour d'activités sportives et citoyennes : foot, boxe, escalade, tir laser, secourisme...

Centre Social La Passerelle

Ateliers tout public

Manifestation gratuite

Remarque importante : Centre social municipal - La Passerelle 04 90 24 51 50

cavillon.fr

Cavillon





# Une matinée pour ma santé – Grand Avignon

## De quoi s'agit-il ?

- Une action en cœur de quartier destinée aux habitants du QPV Nord-Est
- Coordonnée avec le centre social d'Orel et co-construite avec une dizaine d'acteurs locaux pour inviter les habitants à consacrer 1 matinée à leur santé
- Une association entre information, promotion de la santé et accompagnement dans les démarches (accès aux droits, prévention)

# Soirée **Théma**



**Précarité & Santé :  
Faciliter les parcours en Vaucluse**

Rencontre avec des acteurs tout terrain



**JEUDI  
11 JUIN  
2026  
De 20h à 22h**



# La médiation en santé



**Kaoutar AMANZOU**

*Médiatrice Santé*

*en Quartier Prioritaire de la Ville d'Apt*

**CCAS APT**



# Activités et missions

**Participations aux actions de proximité du territoire :**

- Check-up santé, forum des aidants...
- OPI

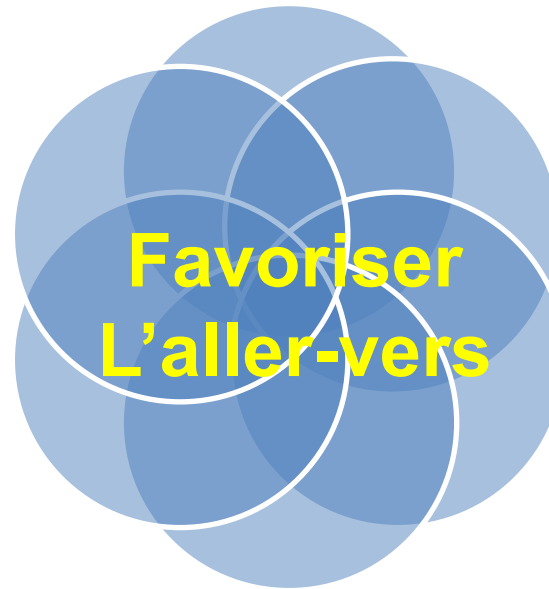
**Interface santé du PRE**

**Mise en place des actions de sensibilisation et de prévention**

**Démarche participative des habitants**

**Accompagnement à l'accès aux droits en santé**

**Aide aux démarches administratives**



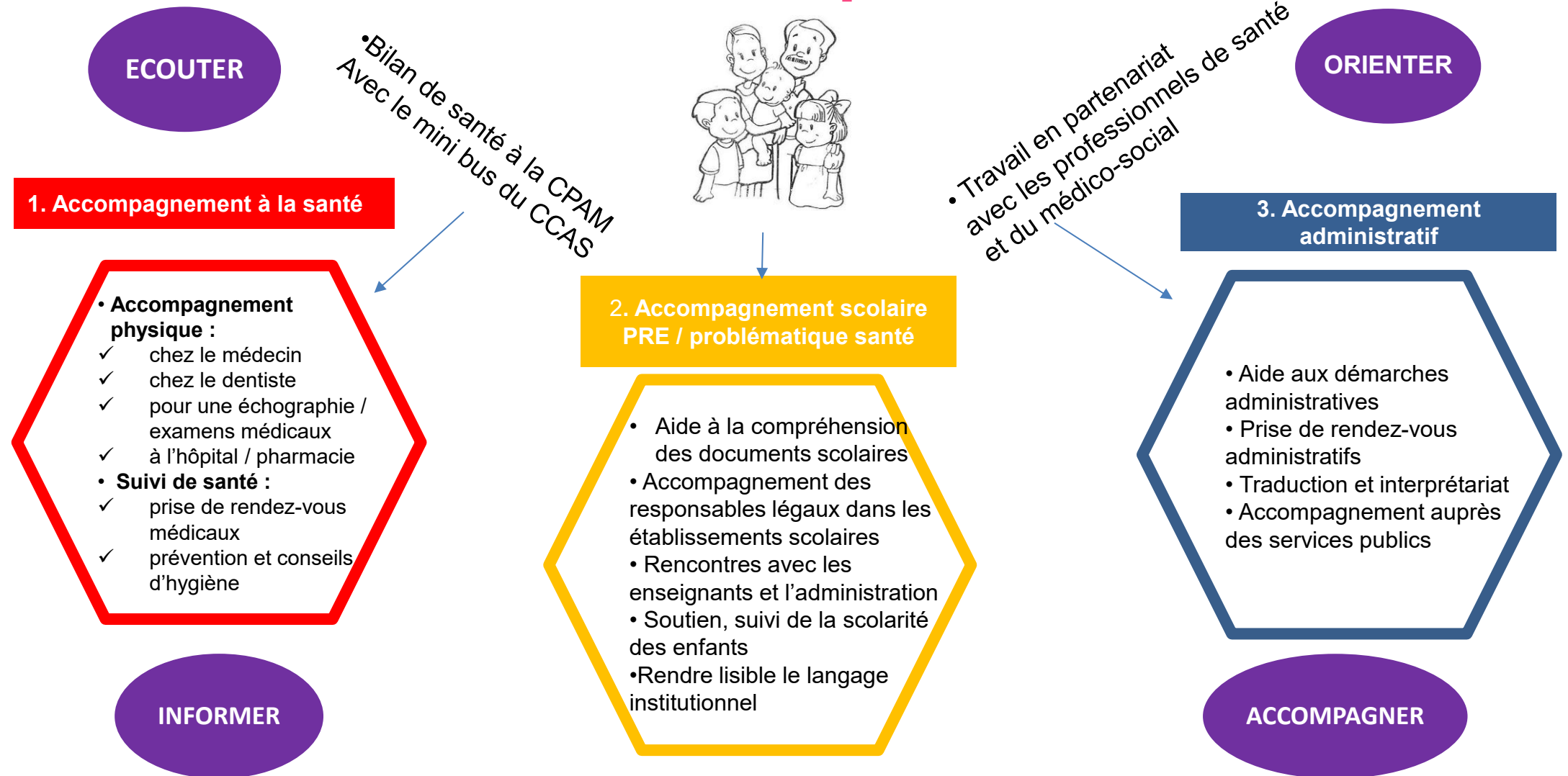
**Accompagnement des habitants en QPV dans l'appropriation de leur parcours de santé**

**Mises en place des permanences dans le quartier épicerie solidaire**

**Accompagnement à l'accès aux soins :**

- Aide individuelle à la prise de rendez-vous
  - Organisation du déplacement
- Accompagnement physique aux rendez-vous médicaux

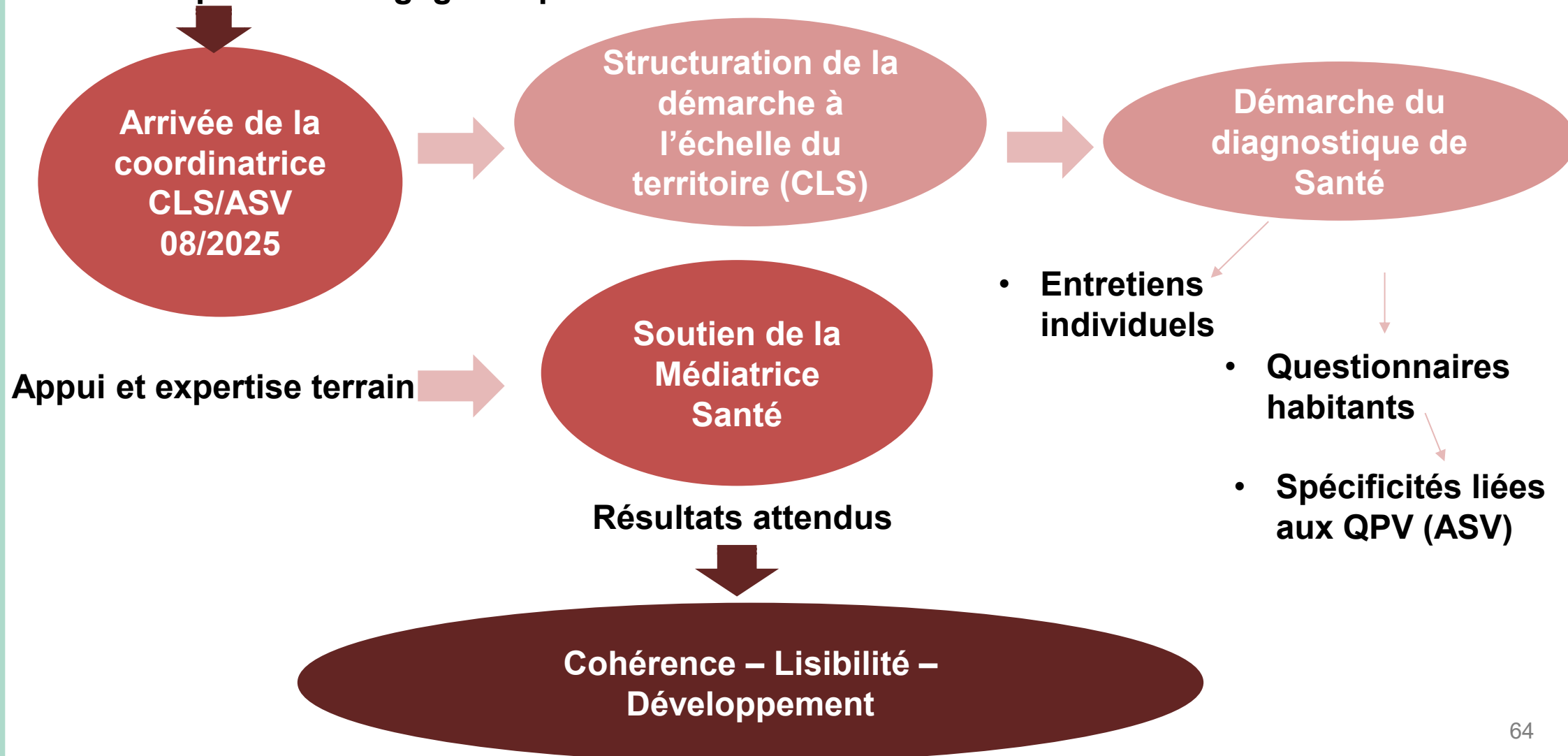
# Focus autour d'un accompagnement individualisé pour une famille





# La médiation en santé dans le cadre de l'Atelier Santé Ville

Démarche proactive engagée depuis deux ans



# Soirée **Théma**



**Précarité & Santé :**  
**Faciliter les parcours en Vaucluse**

Rencontre avec des acteurs tout terrain



**JEUDI**  
**11 JUIN**  
**2026**  
**De 20h à 22h**

## **Echanges & discussion**



# Soirée **Théma**



**Précarité & Santé :**  
**Faciliter les parcours en Vaucluse**

Rencontre avec des acteurs tout terrain



**JEUDI**  
**11 JUIN**  
**2026**  
**De 20h à 22h**

## **Perspectives & conclusion**



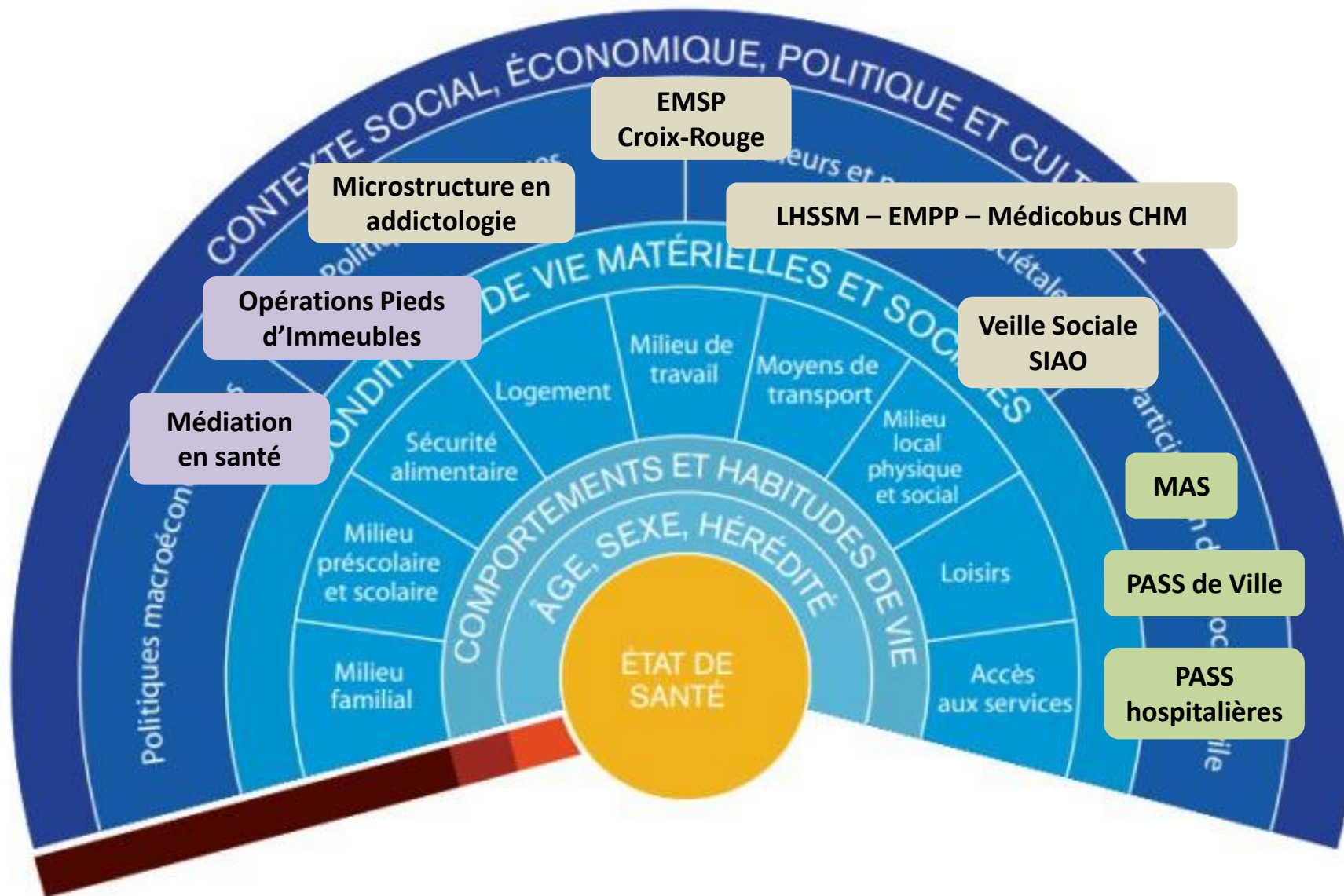
**François BARRIERE**

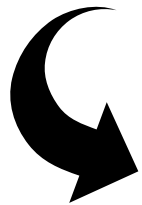
*Directeur*

**Ressources Santé Vaucluse**

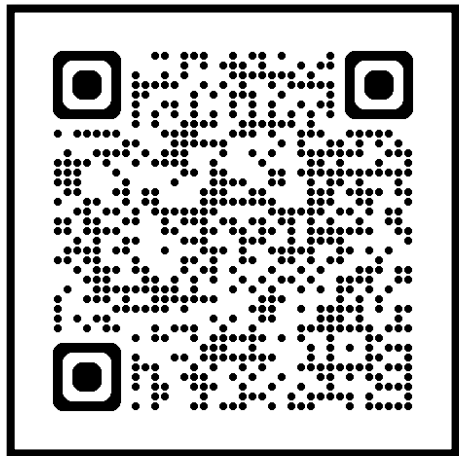


# Les dispositifs présentés au regard des déterminants sociaux de la santé

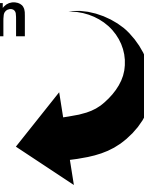




**Boite à outils**



**Questionnaire de satisfaction**



**Dépôt de vos badges plastiques, avant de partir, SVP !**